



+1
CAPELANIA
EMPRESARIAL
NO BRASIL

PLANEJAMENTO ESTRATÉGICO?



PLANEJAMENTO

Projeto CAPELANIA EMPRESARIAL



HAGGAI BRASIL - CDAP 2014

Professores Claudio Luís Carvalho Larieira

Fernando Carvalho

Elias Neves de Souza



ESTRATÉGICO



Análise Estratégica



Qual a visão e missão da CE +1?

VISÃO

- Um mundo empresarial **dinâmico e poderoso**, firmado em princípios do Reino de Deus.

MISSÃO

- **Cuidar** das pessoas, dentro de empresas, e compartilhar com elas o amor de Deus.

LEMA

- Queremos ajudar você a cuidar do que é **mais valioso** em sua empresa; os seus funcionários!



Quais os valores da CE +1?

- ✓ **Respeito;**
- ✓ **Excelência;**
- ✓ **Relacionamentos sólidos;**
- ✓ **Serviço compassivo;**
- ✓ **Confidencialidade;**
- ✓ **Disponibilidade;**
- ✓ **Sabedoria;**
 - ✓ **Perspectiva da eternidade.**



Quais os principais objetivos estratégicos da CE?

- Servir a Deus, através do relacionamento com pessoas.



Ministérios da CE +1

- **SERVIÇOS DE CAPELANIA** – A prática do cuidado a pessoas no ambiente laboral através de apoio, reflexões bíblicas e aconselhamento.
- **DEDINHO DE PROSA** – Desenvolvimento dos temas a serem usados nas reflexões bíblicas, chamados Dedinho de Prosa.
- **DISTRIBUIÇÃO DE LITERATURA** – Distribuição de Bíblias e materiais de apoio à famílias e outros temas para uma vida plena.
- **VIDEOTECA E BIBLIOTECA** – Criação e administração destas com objetivo de servir aos envolvidos com a Capelania.
- **OUTRAS CAPELANIAS**– Desenvolvimento de ministérios paralelos de outros serviços de capelarias em escolas, quarteis e condomínios.



Qual o “pano de fundo” do projeto?

- Percebeu-se a **necessidade**, entre funcionários de empresas e seus familiares, de alguém que possa **cuidar deles** com amor misericordioso, sob o ponto de vista da **espiritualidade**, principalmente, em momentos de **crises**.
- A proposta é fazer este trabalho pastoral no próprio posto de trabalho, através de apoio, **reflexões** sobre princípios bíblicos, **cuidado** e **aconselhamento** pessoal.
- A proposta vai além do ambiente das empresas, e chega aos **familiares**, atendendo-os quando solicitado, e em caso de doenças graves ou falecimentos.



Qual o público-alvo a ser atendido, suas características e necessidades?

ABRANGÊNCIA/PÚBLICO ALVO

- Empresários e **funcionários** de uma determinada empresa associada ao ministério;
- Os **familiares** destes quando for oportuno;
- Pessoas que se relacionam com a empresa, como **fornecedores** e **clientes**, como uma possibilidade.



Quais são os pontos fortes, pontos fracos, ameaças, oportunidades?

	AJUDA	DIFICULTA
AMBIENTE INTERNO	<ul style="list-style-type: none">- Tem credibilidade;- É apoiada pela Rádio Peão e pela simpatia dos funcionários;- Tem apoio da liderança da igreja local e institucional;	<ul style="list-style-type: none">- Tem dificuldades com investimentos por parte de empresários- Há dificuldade em captar novos capelães;- Sente falta de recursos financeiros;
AMBIENTE EXTERNO	<ul style="list-style-type: none">- Apoio da Igreja Presbiteriana do Brasil;- E da Ordem Nacional Capelania Cristã - ONCC;- Apoio Conselho Presbiteriano de Capelarias	<ul style="list-style-type: none">- Legislação sobre ambiente laico de trabalho;- Legislação trabalhista e o trabalho do capelão;- Visão deturpada de movimentos sindicais;



PLANO ESTRATÉGICO



Sobre o Projeto



Qual o objetivo geral do projeto?



- Servir a Deus;
- Cuidar de pessoas;
- Divulgar princípios bíblicos;
- Ensinar e aconselhar;
 - **Evangelizar.**



Quais os seus objetivos específicos?



Ministrar, junto a todos os envolvidos, reflexões bíblicas, que sejam práticas, comunicativas e contextualizadas. Aconselhá-los amorosamente, e cuidar deles sempre quando solicitado.



Quais são as metas do projeto?

Indicador	Ação	Meta
Número de empresas atendidas	Conquistar adesões	Sair de 20 para 100 em 5 anos
Número de pessoas atendidas	Cuidar pastoralmente	Sair de 500 para 5000 em 5 anos
Associação sem fins lucrativos	Obter identidade jurídica	Consolidar Associação até o final de 2019
Número de capelães participantes do projeto	Buscar novos capelães	Sair de 15 para 80 em 5 anos
Mantenedores e Investidores	Buscar mantenedores	Até R\$ 20.000,00/mês no final de 5 anos
Reflexões bíblicas “Dedinhos de Prosa”	Imprimir, digitaliz. material de apoio	Prover materiais para cinco anos de atividades



Quais são as justificativas do projeto?

- Muitos funcionários de empresas **são, tal qual ovelhas** que não têm pastor;
- Empresários estão mais abertos à temas como **“espiritualidade”** no ambiente corporativo;
- Empresários desejam **um up-grade no ambiente** de trabalho em suas empresas;
- O público alvo é grande e há enorme **probabilidade de expansão** do ministério;
- É preciso aproveitar **oportunidades** existentes, pois outras organizações poderão fazer isso.



Quais são as premissas do projeto?

- Que seremos recebidos pelos empresários com simpatia; são eles os nossos **primeiros clientes** e estão mais abertos ao tema.
- Que dentro das empresas, este serviço possa:
 - melhorar o ambiente, e os **canais de comunicação**.
 - contribuir como incremento da **produtividade global**.
- **Que os envolvidos irão apreciar** tanto as reflexões bíblicas, como os cuidados e aconselhamentos.
- Que abriremos **oportunidades para o envolvimento** de pastores jubilados a este ministério.
- Que iremos desenvolver **cursos** na área de Capelania Empresarial.

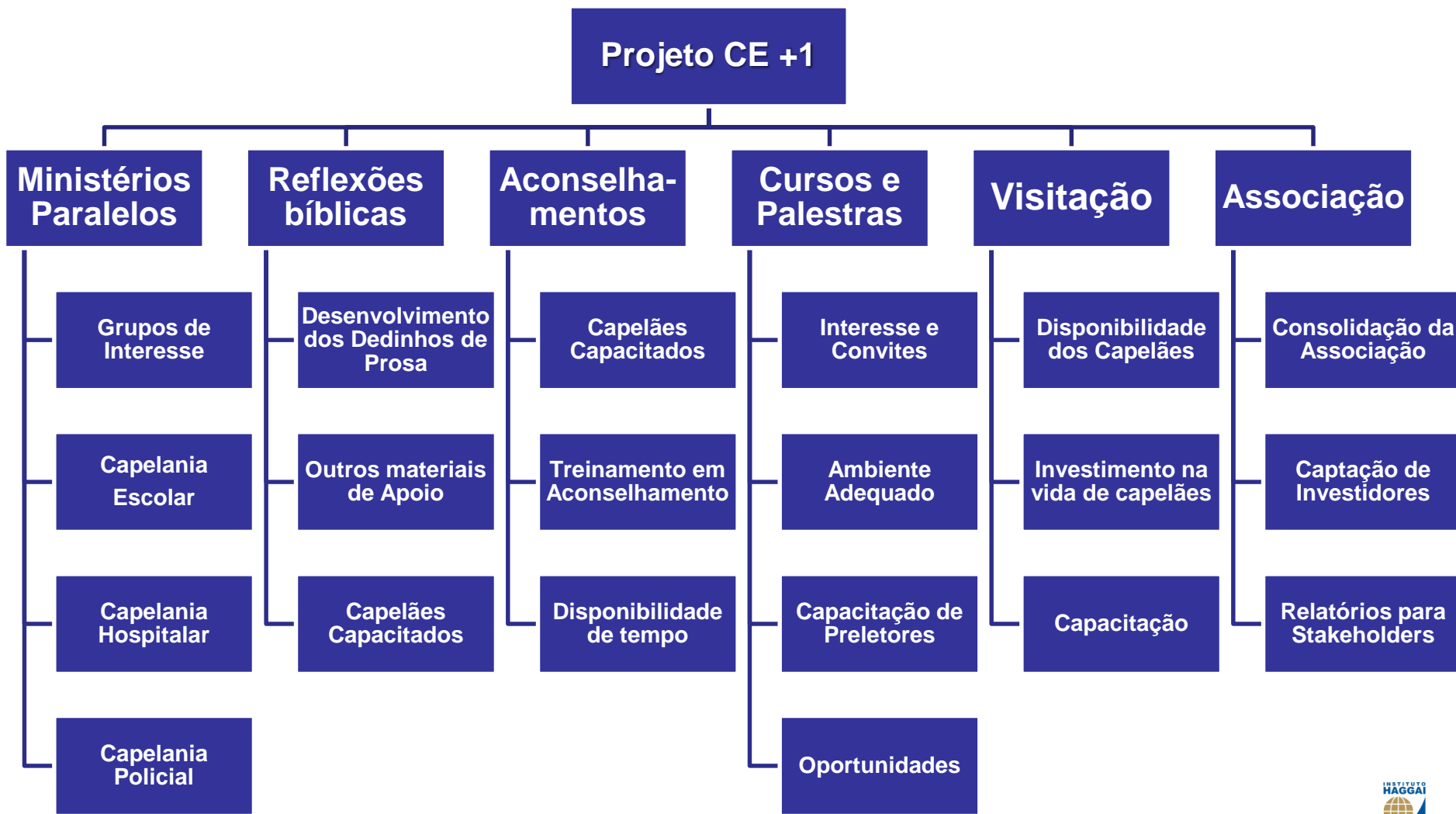


Quais são as restrições do projeto?

- O levantamento de **mantenedores**, visto que empresários são avessos à ideia de investir, com dinheiro, no ministério.
- Dificuldades na **aceitação** deste ministério por S.A.'s e multinacionais.
- Pouco **engajamento** de igrejas, líderes e pastores ao ministério.



Qual o escopo do projeto (EAP)?





O que está fora do escopo deste projeto?

- Um **escritório** para o ministério.
- Contratação de **funcionários**.
- Adesão de **voluntários**.



Quais recursos humanos precisaremos?

- **Capelães** capazes e treinados;
- **Desenvolvedores** de reflexões bíblicas;
- **Desenvolvedores** de material didático;
- **Liderança** comprometida;
- **Diretores** e associados;
- **Investidores.**



Quais recursos materiais precisaremos?

- Material **didático**;
- **Marketing** competente e adequado;
- Dedinhos de Prosa **impressos**;
- **Quadros murais** para comunicações;
- Material de **identificação** do capelão;
- **Sala** para o escritório.
- Recursos financeiros para **viagens**.
- Investimento financeiro nos **capelães**.
- Investimento no **ministério**.



Já fizemos outros projetos semelhantes?

- Estamos trabalhando em **20 projetos** de CE há mais de três anos.
- **Mantivemos e interrompemos** nosso serviço em diversas empresas neste mesmo período.



Quais são as principais fases do projeto e suas datas/prazos?

Cronograma de implantação base 5 W's e 1 H

O QUÊ?	SEQU.	COMO?	QUANDO?	QUEM?	COMO?	ONDE?
PREPARAÇÃO	1	Preparar Cartas Convite para os funcionários participarem da Reunião Festiva.	Dez dias antes da data escolhida para o start	RH	Carta com papel timbrado e assinada pelo empresário.	
	2	Enviar as cartas aos funcionários no endereço da família.	Dez dias antes da data escolhida para o start	RH	Enviar essas cartas através dos Correios.	
	3	Preparar lista com os nomes de todos os funcionários para cadastro do Capelão.	De imediato.	RH	Entregar ao Capelão para cadastramento dele.	
START	4	Reunião Festiva com todos os convidados.	Dez dias após o envio das cartas; no início ou final do expediente	Empresário	Anunciando o início da CE e apresentando o Capelão.	A escolher.
	5	Palavra aos funcionários sobre o tema "O que é Capelania?".	Durante a reunião festiva	Capelão	Usar multimídia, se possível.	
	6	Entrevista individual com todos para conhecimento mútuo e levantamento de dados.	Começar um dia após a Reunião Festiva.	Capelão	Entrevistar funcionários, conhece-los, apresentar-se estabelecendo relacionamento inicial.	Na empresa.
	7	Elaborar cadastro com os dados levantados na entrevista com os funcionários e os dados recebidos do RH.	No dia seguinte às entrevistas.	Capelão	Usando uma planilha Excel por exemplo.	No escritório do capelão.
IMPLANTAÇÃO	8	Iniciar reuniões semanais chamadas "Dedinho de Prosa" com pequenos grupos de interessados.	Na semana seguinte à reunião festiva, se possível, mesmo que as entrevistas continuem.	Capelão	Refletir sobre os temas escolhidos.	Em local apropriado.
	9	Distribuir os cartões impressos com os "Dedinhos de Prosa". O capelão poderá usar material próprio.	Durante as reuniões de reflexão.	Capelão	Providenciar a impressão desse resumo da reflexã. É necessário entregar um resumo impresso.	
	11	Usar o Quadro Mural com avisos, ilustrações e materiais de apoio aos "Dedinhos de Prosa".	No final das reuniões de Dedinho de Prosa.	Capelão	Quadro metálico a ser fornecido com logotipo da CE.	Em local de fácil visão.
	10	Permanecer no ambiente de trabalho para interagir com todos os presentes.	Após a reunião de reflexão o capelão circula, se puder, entre os funcionarios.	Capelão	Relacionando-se, ouvindo, conversando; atendendo pessoas interessadas.	Nos postos de trabalho.
	12	Afixar uma identificação do capelão para futuros atendimentos.	Após a primeira reunião de Dedinho de Prosa	Capelão	Quadro a ser providenciado com foto, e-mail e telefone do capelão.	Ao lado do mural
	13	Entregar aos envolvidos um cartão de visitas do Capelão.	Um mês após a primeira reunião	Capelão	Facilitar o contato com o Capelão.	



Quais são os riscos do projeto e qual nossa estratégia para tratá-los?

Riscos	Proba- bilidade	Impacto	Criti- cidade	Tratamento	Contingência
Dificuldade na adesão de empresas	2	4	8	Marketing eficiente	Investir na propaganda
Dificuldades na captação de capelães	3	4	12	Convencer pastores	Capacitar capelães
Falta de recursos financeiros	4	4	16	Buscar investidores	Apoio de igrejas ou empresários



Quais são os principais stakeholders e quais seus interesses?

Stakeholder	Interesses
Lideranças e Igrejas	Que o trabalho seja bem sucedido, pois investem nele e isso seria uma boa divulgação da própria comunidade.
Capelães e Pastores	Que o trabalho tenha sucesso, visto que estão diretamente envolvidos e acreditam nele.
Empresários e Gerentes	Que o trabalho tenha sucesso e que aconteçam as melhoras esperadas no ambiente de trabalho.
Diretoria da Associação	Que o ministério cresça e consolide-se, pois estão diretamente envolvidos e acreditam nele.
Investidores e mantenedores	Que o trabalho seja bem sucedido, pois acreditam nele e nele investem, também, com recursos financeiros.
Empregados e Familiares	Que sejam ouvidos, atendidos, consolados e cuidados em suas necessidades percebidas e reais.



Qual é a estratégia de comunicação do projeto?

Stakeholder	Ações de comunicação
Lideranças e igrejas	Serão comunicadas por prestação de relatórios mensais, e a igreja comunicada através de seu boletim interno.
Capelães e Pastores	Serão comunicados em reuniões, por correspondências, site e outros links da Internet, de forma regular.
Empresários e Gerentes	Ações formais, através de relatórios mensais com informações padrão ou solicitadas.
Diretoria da Associação	Por relatórios mensais com os resultados, gastos, investimentos e previsões de novos projetos.
Investidores e mantenedores	Formalmente e da mesma forma que a Diretoria da Associação.
Empregados e Familiares	Comunicação informal via Mídias Sociais e site; e semanalmente via avisos nos quadros murais.



Quais são os custos finais do projeto?

Item/Mês	Qtd/mês	Valor Unitário	Sub-total
Horas trabalhadas em 100 empresas	800	40,00	32.000,00
Deslocamento em km dos Capelães	2.000	0,87	1.740,00
Materiais Didáticos e Literaturas			3.000,00
Viagens e divulgação			1.000,00
Manutenção do escritório			4.000,00
		Total/mês	41.740,00*

27 * Considerando, após 5 anos, 100 empresas associadas e 2000 funcionários, o custo mensal do ministério seria inferior a 21,00/mês por pessoa.



Qual é a estratégia de acompanhamento do projeto?

- **Monitorar resultados através de:**
 - **Relatórios de capelães e diretoria;**
 - **Testemunhos pessoais;**
 - **Visitas rotineiras às empresas;**
 - **Encontros de capelães;**
 - **Feed-back de empresários***

* Necessidade da criação de um banco de dados *on line*.



Quais são os próximos passos para o projeto?

- Desenvolver **curso E&D para** capelães;
- Criar vídeos para **padronização** dos trabalhos;
- Consolidar a **Associação** sem fins lucrativos;
- Estabelecer um **escritório** como sede;
- Aprimorar a **divulgação** através da revistas e Internet;
- Publicação de **livro** sobre Capelania Empresarial;
- Projeto de clips do **Dedinho de Prosa** na Intranet.
- **Capelánias** Escolar, Condominial, Policial e outras.
- Criar uma **Federação** de Capelánias.



Entre em contato conosco



DEDINHO
DE PROSA

E-mail - capelania.empresarial@gmail.com

Facebook - <https://www.facebook.com/capelania.empresarial>

Twitter - [@capelaoempresas](https://twitter.com/capelaoempresas)

Skype - [edilaney.duarte](https://www.skype.com/people/edilaney.duarte)

Canal no Youtube - <http://www.youtube.com/user/capelaniaempresarial>

Canal no Vímeo - <http://vimeo.com/capelaniaempresarial>

Linked In - http://www.linkedin.com/home?trk=nav_responsive_tab_home

Site - <http://www.capelaniaempresarial.com.br/>

Telefone - 55 (019) 99297-9612

Edilaney Duarte Gonçalves
Rua Sete de Setembro, 363
13.465-320 – Americana/SP



BSC da Capelania Empresarial

VISÃO

- Um mundo empresarial **dinâmico e poderoso**, firmado em princípios do Reino de Deus.

MISSÃO

- **Cuidar** das pessoas, dentro de empresas, e compartilhar com elas o amor de Deus.

Objetivos Estratégicos - Perspectiva do Público Alvo

- **Alcançar** mais quarenta organizações empresariais nos próximos cinco anos.
- Começar a trabalhar com organizações ligadas à **saúde, ensino e polícia**.
- Sonhar com trabalhar em **condomínios** residenciais.

Perspectiva dos Processos Internos

- Preparar novas **reflexões** bíblicas com bom fundamento teológico e excelente aplicabilidade prática.
- **Estabelecer** um escritório para apoio aos trabalhos do ministério.

Perspectiva de Aprendizado e Crescimento

- **Desenvolver** novos capelães para servirem às empresas.
- Buscar parceiros para a promoção de **cursos** de capelanias.

Perspectiva das Finanças

- Consolidar a **identidade** jurídica do ministério
- Captar **recursos** com volume e frequência suficientes para o suprimento do ministério

Objetivo Geral

- **Servir** a Deus através do relacionamento com pessoas.



O Reino de Deus

Ele sentia grande amor pelas pessoas que vinham a ele, porque os seus problemas eram tão grandes, e eles não sabiam onde ir para buscar ajuda. Eles eram como ovelhas que não tinham pastor.

Mt 9.36



CE - Nivelando margens

**Ao homem pertencem os
planos do coração, mas do
Senhor vem a resposta
da língua.**

Pv 16.1



+1
**CAPELANIA
EMPRESARIAL
NO BRASIL**

INTERAÇÃO



PLANEJAMENTO ESTRATÉGICO

- Este Planejamento Estratégico é um exercício, feito em curso promovido pelo Instituto Haggai.
- Tome conhecimento do mesmo, tente entender cada slide, e faça perguntas, se tiver dúvidas.
- Contribua com novas ideias, se for o caso.