

Projeto

CAPELANIA

EMPRESARIAL

HAGGAI BRASIL - CDAP 2014

Professores Claudio Luís Carvalho Larieira

Fernando Carvalho

Elias Neves de Souza



Análise Estratégica

Qual a visão e missão da CE +1?

VISÃO

- **Amparar e cuidar** de pessoas através de relacionamentos de amizade, aconselhamentos e reflexões bíblicas.

MISSÃO

- **Servir** à pessoas aplicando respostas de Deus aos seus anseios.

LEMA

- Ajudando a cuidar do que existe de **mais valioso** em sua empresa.

Quais os valores da CE +1?

- ✓ **Integridade;**
- ✓ **Confiabilidade;**
- ✓ **Respeito;**
- ✓ **Excelência;**
- ✓ **Disponibilidade;**
- ✓ **Relacionamentos sólidos;**
- ✓ **Serviço;**
- ✓ **Sabedoria;**
- ✓ **Confidencialidade.**

Quais os principais objetivos estratégicos da CE +1?

- Servir a Deus através do relacionamento com pessoas.

Ministérios da CE +1

- **SERVIÇOS DE CAPELANIA** – A prática do cuidado a pessoas no ambiente laboral através de apoio, reflexões bíblicas e aconselhamento.
- **DEDINHO DE PROSA** – Desenvolvimento dos temas a serem usados nas reflexões bíblicas, chamados Dedinho de Prosa.
- **DISTRIBUIÇÃO DE LITERATURA** – Distribuição de Bíblias e materiais de apoio à famílias e outros temas para uma vida plena.
- **VIDEOTECA E BIBLIOTECA** – Criação e administração destas com objetivo de servir aos envolvidos com a Capelania.
- **MANÁ DA SEGUNDA** – Criação e disposição *on-line* através da intranet das empresas de clips do Maná da Segunda e outras reflexões.
- **OUTRAS CAPELANIAS**– Desenvolvimento de ministérios paralelos de outros serviços de capelarias em escolas, quartéis e condomínios.

Qual o “pano de fundo” do projeto?

- Percebeu-se a **necessidade**, entre funcionários de empresas e seus familiares, de alguém que possa **cuidar deles** com amor misericordioso sob o ponto de vista da **espiritualidade** principalmente em momentos de **stress**.
- A proposta é fazer este trabalho pastoral no próprio posto de trabalho através de apoio e **reflexões** sobre princípios bíblicos, **cuidado** e **aconselhamento** pessoal.
- A proposta vai além do ambiente das empresas, pois chega aos **familiares**, atendendo-os quando solicitado e em caso de doenças graves ou falecimentos.

Qual o público-alvo a ser atendido, suas características e necessidades?

ABRANGÊNCIA/PÚBLICO ALVO

- Empresários e **funcionários** de uma determinada empresa associada ao ministério;
- Os **familiares** destes quando for oportuno;

Quais são as ameaças, oportunidades, pontos fortes e pontos fracos?

	AJUDA	DIFICULTA
AMBIENTE INTERNO	<ul style="list-style-type: none">- Tem credibilidade;- É apoiada pela Rádio Peão e pela simpatia dos funcionários;- Tem apoio da liderança da igreja local e institucional;	<ul style="list-style-type: none">- Tem dificuldades com investimentos por parte de empresários- Há dificuldade em captar novos capelães;- Sente falta de recursos financeiros;
AMBIENTE EXTERNO	<ul style="list-style-type: none">- Apoio da Igreja Presbiteriana do Brasil;- E da Ordem Nacional Capelania Cristã - ONCC;- Apoio Conselho Presbiteriano de Capelarias	<ul style="list-style-type: none">- Legislação sobre ambiente laico de trabalho;- Resultados indesejáveis com trabalhos iniciais;- Visão deturpada de movimentos sindicais;



Sobre o Projeto

Qual o objetivo geral do projeto?



- Servir a Deus;
- Servir pessoas;
- **Divulgar princípios bíblicos;**
 - **Ensinar e aconselhar;**
 - **Evangelizar.**

Quais os seus objetivos específicos?

+1 Dedinho de Prosa

***Dirigir junto aos envolvidos,
reflexões bíblicas que sejam
práticas, contextualizadas e comunicativas;
aconselhá-los amorosamente e cuidar deles
sempre quando solicitado.***

Quais são as metas do projeto?

Indicador	Ação	Meta
Número de empresas atendidas	Conquistar adesões	Sair de 20 para 100 em 5 anos
Número de pessoas atendidas	Cuidar pastoralmente	Sair de 500 para 5000 em 5 anos
Associação sem fins lucrativos	Obter identidade jurídica	Criar associação até o final de 2015
Número de capelães participantes do projeto	Buscar novos capelães	Sair de 15 para 80 em 5 anos
Mantenedores e Investidores	Buscar mantenedores	Até R\$ 20.000,00/mês no final de 5 anos
Reflexões bíblicas “Dedinhos de Prosa”	Imprimir o material de apoio	Editar materiais para cinco anos de atividades

Quais são as justificativas do projeto?

- Muitos funcionários de empresas **são como ovelhas** que não têm pastor;
- Empresários estão mais abertos à temas como **“espiritualidade”** no ambiente corporativo;
- Empresários desejam **um up-grade no ambiente** de trabalho em suas empresas;
- O público alvo é grande e há enorme **probabilidade de expansão** do ministério;
- É preciso aproveitar **oportunidades** existentes; outras organizações poderão fazer isso.

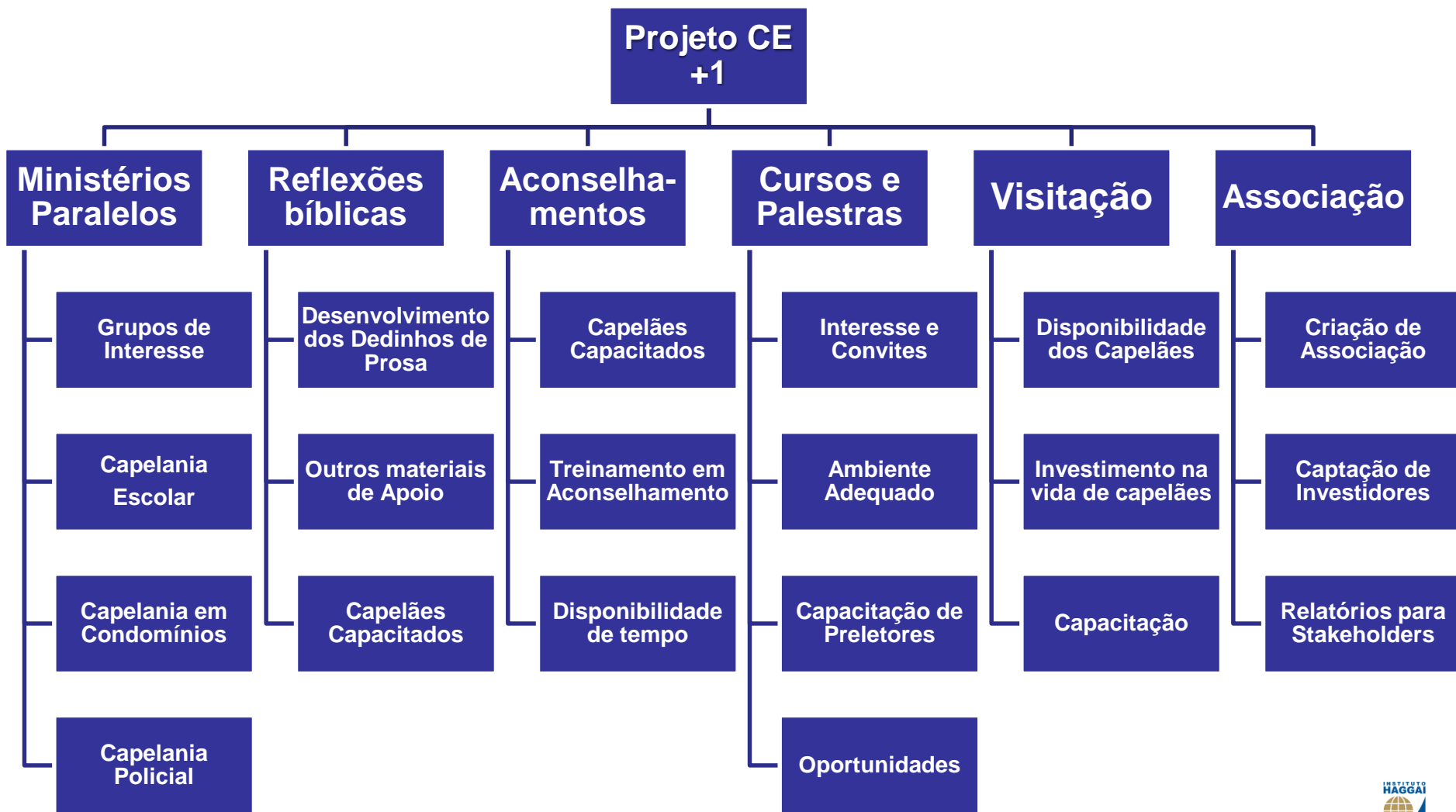
Quais são as premissas do projeto?

- Que seremos recebidos pelos empresários com simpatia; são eles os nossos **primeiros clientes** e estão mais abertos ao tema.
- Que dentro das empresas, este serviço possa:
 - melhorar o ambiente e os **canais de comunicação**.
 - contribuir como incremento da **produtividade global**.
- **Que os envolvidos irão apreciar** tanto as reflexões como os cuidados e aconselhamentos.
- Que abriremos **oportunidades para o envolvimento** de pastores jubilados ao ministério.
- Que iremos desenvolver **cursos** na área de Capelania Empresarial.

Quais são as restrições do projeto?

- O levantamento de **mantenedores**, visto que empresários são avessos à ideia de investir com dinheiro no ministério.
- Dificuldades na **aceitação** deste ministério por S.A.'s e multinacionais.
- Pouco **engajamento** de igrejas, líderes e pastores no ministério.

Qual o escopo do projeto (EAP)?



O que está fora do escopo deste projeto?

- Um **escritório** para o ministério.
- Contratação de **funcionários**.
- Adesão de **voluntários**.

Quais recursos humanos precisaremos?

- **Capelães** capazes e treinados;
- **Desenvolvedores** de reflexões bíblicas;
- **Desenvolvedores** de material didático;
- **Liderança** comprometida;
- **Diretores** e associados;
- **Investidores.**

Quais recursos materiais precisaremos?

- **Material didático;**
- **Marketing** competente e adequado;
- **Dedinhos de Prosa impressos;**
- **Quadros murais** para comunicações;
- **Quadros de identificação** do capelão;
- **Sala** para o escritório.
- **Recursos para viagens.**
- **Investimento na vida** dos capelães.
- **Investimento no ministério.**

Já fizemos outros projetos semelhantes?

- Estamos trabalhando em **20 projetos** de CE há mais de dois anos.
- **Servimos e interrompemos** nosso serviço em diversas empresas neste mesmo período.

Quais são as principais fases do projeto e suas datas/prazos?

Cronograma de implantação base 5 W's e 1 H



CRONOGRAMA PARA IMPLANTAÇÃO DO MINISTÉRIO DE CAPELANIA EMPRESARIAL

Empresa:

DATA?	O QUÊ?	SEQU.	COMO?	QUANDO?	QUEM?	COMO?	ONDE?
PREPARAÇÃO		1	. Preparar cartas convite para os funcionários.	. De imediato.	. Brunan	. Com papel timbrado	
		2	. Enviar as cartas aos funcionários e família.	. Dez dias antes da data escolhida para o start	. Brunan	. Enviar pelo correio.	
		3	. Preparar lista com os nomes de todos os funcionários.	. De imediato.	. Brunan	. Entregar ao capelão	
START		4	. Reunião festiva com todos os convidados	. Dez dias após o envio das cartas.	. Brunan	. Fazendo apresentação do Capelão Bira.	. A escolher
		5	. Palavra aos funcionários sobre o tema "O que é Capelania?".	. Na reunião geral.	. Bira	. Usar multimídia, se possível	. Na reunião
		6	. Entrevista individual para conhecimento mútuo e levantamento de dados.	. Começar um dia após a reunião geral.	. Bira	. Entrevistar e estabelecer relacionamento.	. Na empresa
		7	. Elaborar um cadastro com os dados levantados sobre os funcionários.	. Na seqüência.	. Bira	. Usando planilha apropriada.	. No escritório
IMPLANTAÇÃO		8	. Iniciar reuniões semanais com pequenos grupos; os Dedinhos de Prosa.	. Na semana seguinte ao Start.	. Bira	. Refletir sobre temas escolhidos e distribuir material.	. Em local indicado
		9	. Afixar quadro para avisos e outros materiais de apoio aos Dedinhos de Prosa.	. Após a primeira reunião de Dedinho de Prosa	. Bira	. Quadro metálico com logotipo da CE.	. Em local indicado
		10	. Afixar identificação do capelão. Ficar à disposição.	. Após a primeira reunião de Dedinho de Prosa	. Bira	. Quadro com foto e telefone do capelão.	. Em local indicado
		11	. Distribuir cartões com os resumos dos Dedinhos de Prosa	. No final das reuniões de Dedinho de Prosa	. Bira	. Imprimir os cartões já preparados ou prepará-los.	. No local da reunião
		12	. Permanecer no posto de trabalho por um período maior.	. Após as reuniões de Dedinho de Prosa	. Bira	. Estabelecendo relacionamentos e ouvindo pessoas.	. No posto de trabalho.
		13	. Entregar aos funcionários um cartão com o telefone do Capelão.	. Um mês após a primeira reunião	. Bira	. Para facilitar o contato com o Capelão.	. No posto de trabalho.

Quais são os riscos do projeto e qual nossa estratégia para tratá-los?

Riscos	Proba- bilidade	Impacto	Criti- cidade	Tratamento	Contingência
Dificuldade na adesão de empresas	2	4	8	Marketing eficiente	Investir na propaganda
Dificuldades na captação de capelães	3	4	12	Convencer pastores	Capacitar capelães
Falta de recursos financeiros	4	4	16	Buscar investidores	Apoio de igrejas ou empresários

Quais são os principais stakeholders e quais seus interesses?

Stakeholder	Interesses
Lideranças e Igrejas	Que o trabalho seja bem sucedido, pois investem nele e isso seria uma boa divulgação da própria comunidade.
Capelães e Pastores	Que o trabalho tenha sucesso, visto que estão diretamente envolvidos nele.
Empresários e Gerentes	Que o trabalho tenha sucesso e que aconteçam as melhoras esperadas no ambiente de trabalho.
Diretoria da Associação	Que o ministério cresça e consolide-se, pois estão diretamente envolvidos e acreditam nele.
Investidores e mantenedores	Que o trabalho seja bem sucedido, pois acreditam nele e aí investem também com recursos financeiros.
Empregados e Familiares	Que sejam ouvidos, atendidos e consolados em suas necessidades percebidas e reais.

Qual é a estratégia de comunicação do projeto?

Stakeholder	Ações de comunicação
Lideranças e igrejas	Serão comunicadas por prestação de relatórios mensais, e a igreja comunicada através de seu boletim interno.
Capelães e Pastores	Serão comunicados em reuniões, por correspondências, site e outros links da Internet, de forma regular.
Empresários e Gerentes	Formalmente através de relatórios mensais com informações padrão ou solicitadas.
Diretoria da Associação	Formalmente por relatórios mensais com os resultados, gastos, investimentos e previsões de novos projetos.
Investidores e mantenedores	Formalmente e da mesma forma que a Diretoria da Associação.
Empregados e Familiares	Comunicação informal via Internet e semanalmente via avisos nos quadros murais.

Quais são os custos finais do projeto?

Item/Mês	Qtd/mês	Valor Unitário	Sub-total
Horas trabalhadas em 100 empresas	800	40,00	32.000,00
Deslocamento em km dos Capelães	4.000	0,90	3.600,00
Materiais Didáticos e Literaturas			800,00
Viagens e divulgação			1.000,00
Manutenção do escritório			5.000,00
		Total/mês	42.400,00*

- 26 • Considerando-se, após 5 anos, 100 empresas associadas, o custo mensal do ministério seria inferior a 450,00/mês por empresa.

Qual é a estratégia de acompanhamento do projeto?

- **Monitorar resultados através de:**
 - **Relatórios de capelães e diretoria;**
 - **Testemunhos pessoais;**
 - **Visitas rotineiras às empresas;**
 - **Encontros de capelães;**
 - **Feed-back de empresários***

* Necessidade da criação de um banco de dados *on line*.

Quais são os próximos passos para o projeto?

- Desenvolver **curso E&D para** capelães;
- Criar vídeos para **padronização** dos trabalhos;
- Estabelecer uma **Associação** sem fins lucrativos;
- Estabelecer um **escritório** em um Shopping Center;
- Aprimorar a **divulgação** através da revistas e Internet;
- Publicação de **livro** sobre Capelania Empresarial;
- Projeto de clips do **Dedinho de Prosa** na Intranet.
- **Capelánias** Escolar, Condominial, Policial e outras.

Entre em contato conosco



E-mail - capelania.empresarial@gmail.com

Facebook - <https://www.facebook.com/capelania.empresarial>

Twitter - [@capelaoempresas](https://twitter.com/capelaoempresas)

Skype - [edilaney.duarte](https://www.skype.com/people/edilaney.duarte)

Canal no Youtube - <http://www.youtube.com/user/capelaniaempresarial>

Canal no Vímeo - <http://vimeo.com/capelaniaempresarial>

Linked In - http://www.linkedin.com/home?trk=nav_responsive_tab_home

Site - <http://www.capelaniaempresarial.com.br/>

Telefone - 55 (019) 99297-9612

Edilaney Duarte Gonçalves
Rua Sete de Setembro, 363
13.465-320 – Americana/SP

BSC da Capelania Empresarial

Visão

- Trazer **benefícios** a pessoas através de relacionamentos, cuidados, aconselhamentos e reflexões bíblicas.

Missão

- **Servir** pessoas aplicando respostas de Deus aos seus anseios.

Objetivos Estratégicos - Perspectiva do Público Alvo

- **Alcançar** mais quarenta organizações empresariais nos próximos cinco anos.
 - Começar a trabalhar com organizações ligadas ao **ensino e à polícia**.
 - Começar a trabalhar em **condomínios** residenciais.

Perspectiva dos Processos Internos

- Preparar novas **reflexões** bíblicas com bom fundamento teológico e excelente aplicabilidade prática.
 - **Estabelecer** um escritório para apoio aos trabalhos do ministério.

Perspectiva de Aprendizado e Crescimento

- **Desenvolver** novos capelães para servirem às empresas.
- Buscar parceiros para a promoção de **cursos** de capelanias.

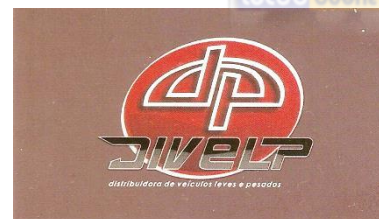
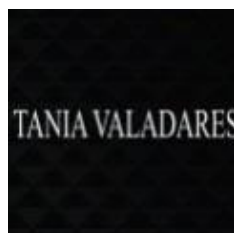
Perspectiva das Finanças

- Estabelecer **identidade** jurídica para o ministério
- Captar **recursos** com volume e frequência suficientes para o suprimento do ministério

Objetivo Geral

- **Servir** a Deus no relacionamento com pessoas.

Onde estamos hoje?



O Reino de Deus

Ele sentia grande amor pelas pessoas que vinham a ele porque seus problemas eram tão grandes e eles não sabiam onde ir para buscar ajuda. Eles eram como ovelhas que não tinham pastor.

Mt 9.36

CE - Nivelando margens

**Ao homem pertencem os
planos do coração, mas do
Senhor vem a resposta
da língua.**

Pv 16.1

Ajudando a cuidar do que existe de mais valioso em sua empresa!

